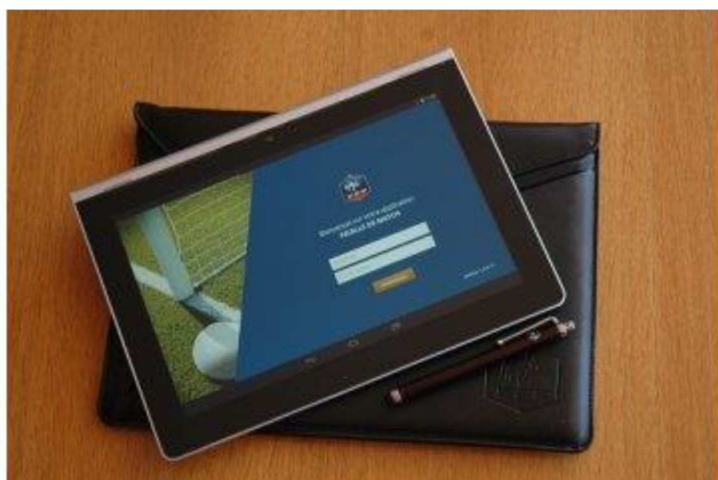


UTILISATION DE LA FMI

PROCEDURE POUR VIDER LE CACHE ET LA MEMOIRE

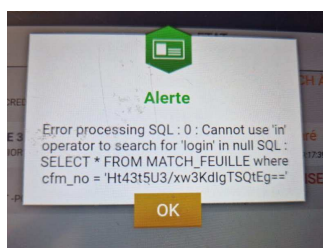


Avant d'effectuer une synchronisation, vous pouvez nettoyer la mémoire de la FMI.

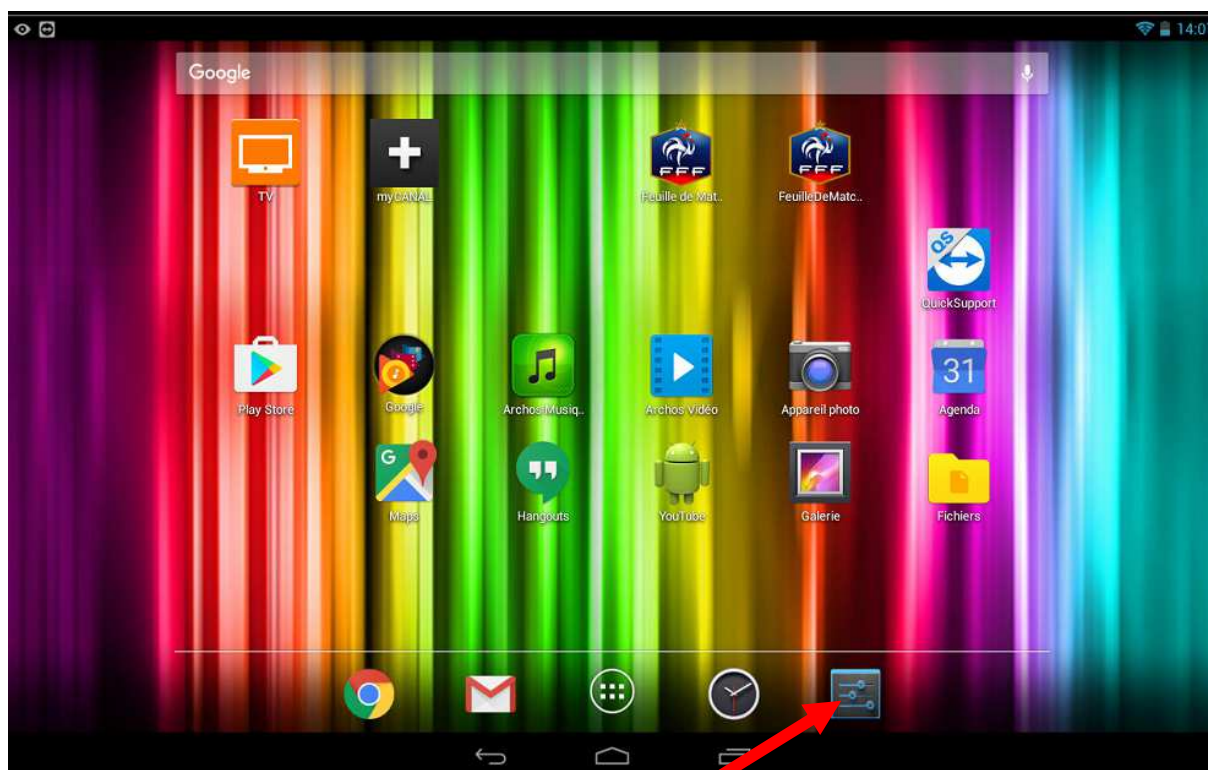
En effet, à chaque fois que l'on synchronise, et que l'on utilise la FMI, on ajoute une FMI sur l'ancienne sans jamais vider la mémoire.

Au bout d'un certain moment, le système bloque et des anomalies diverses et variées apparaissent. Il suffit donc de "vider le cache", et "effacer les données" de l'application pour résoudre bon nombre de problèmes.

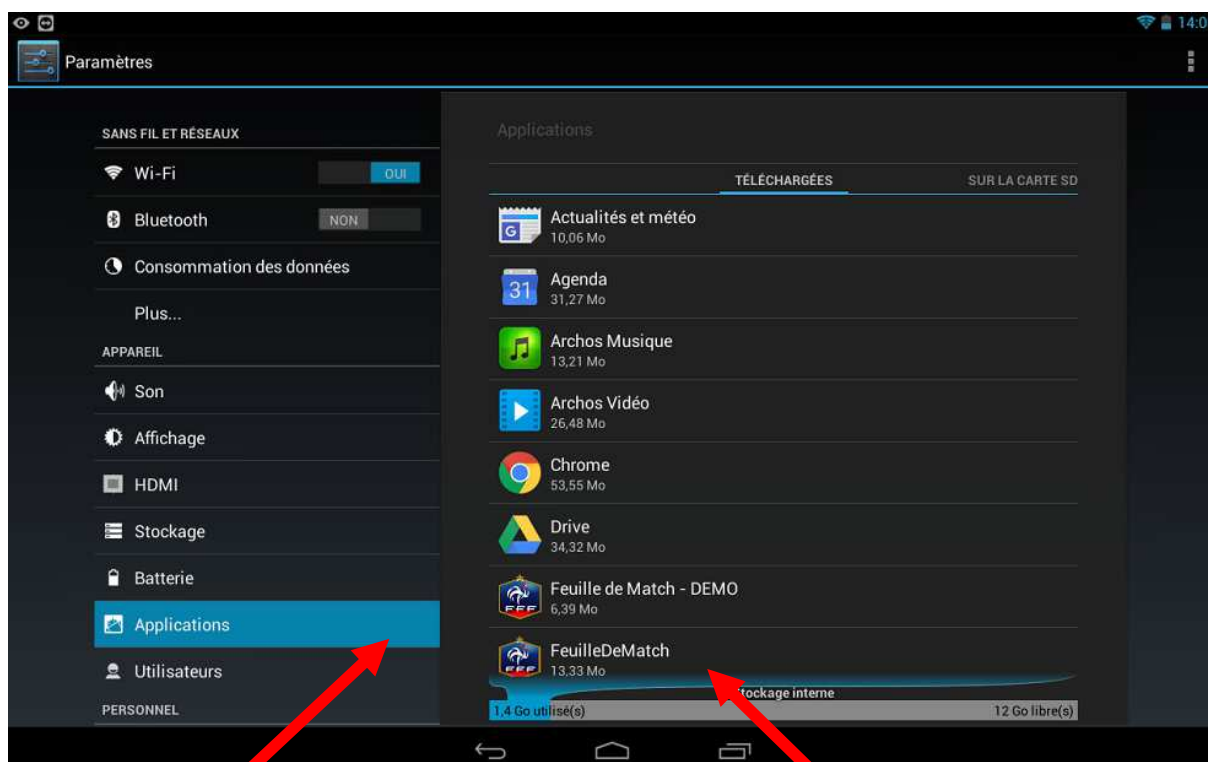
Exemple d'erreur qui oblige à vider le cache et effacer les données de l'application :



Procédure sur ancienne tablette FFF

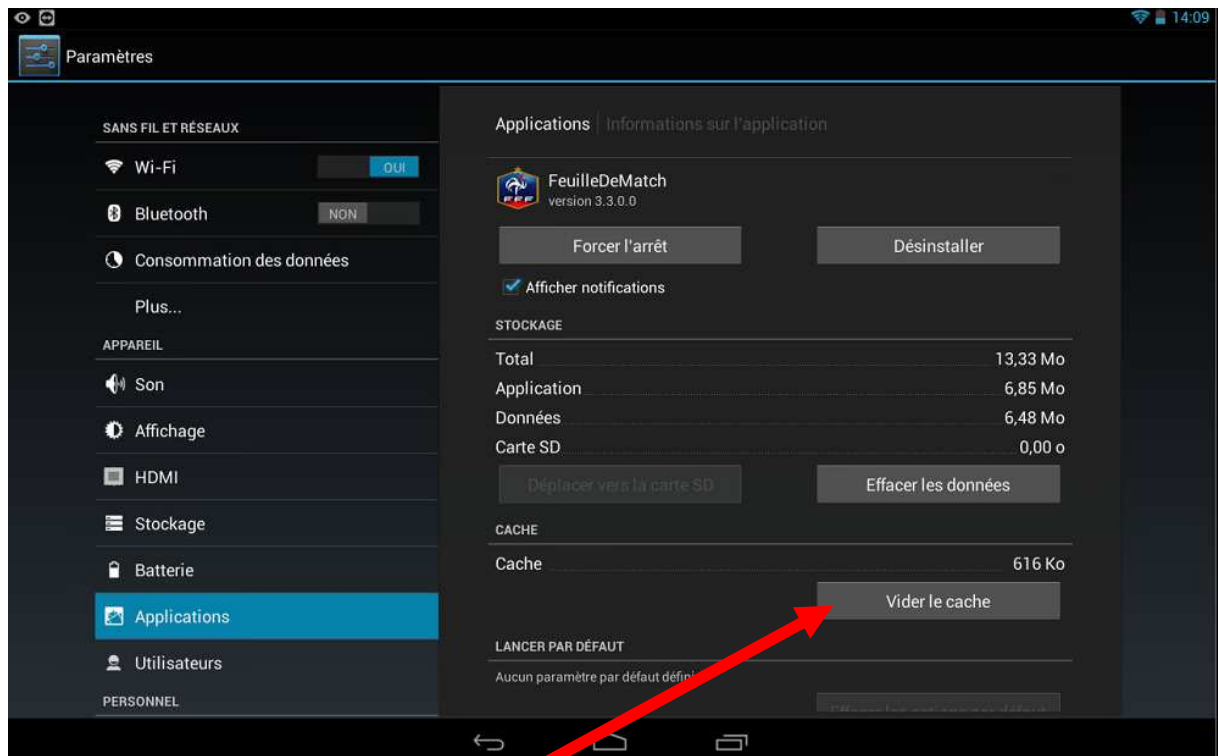


Appuyer sur l'icône « paramètre » ou roue grantée

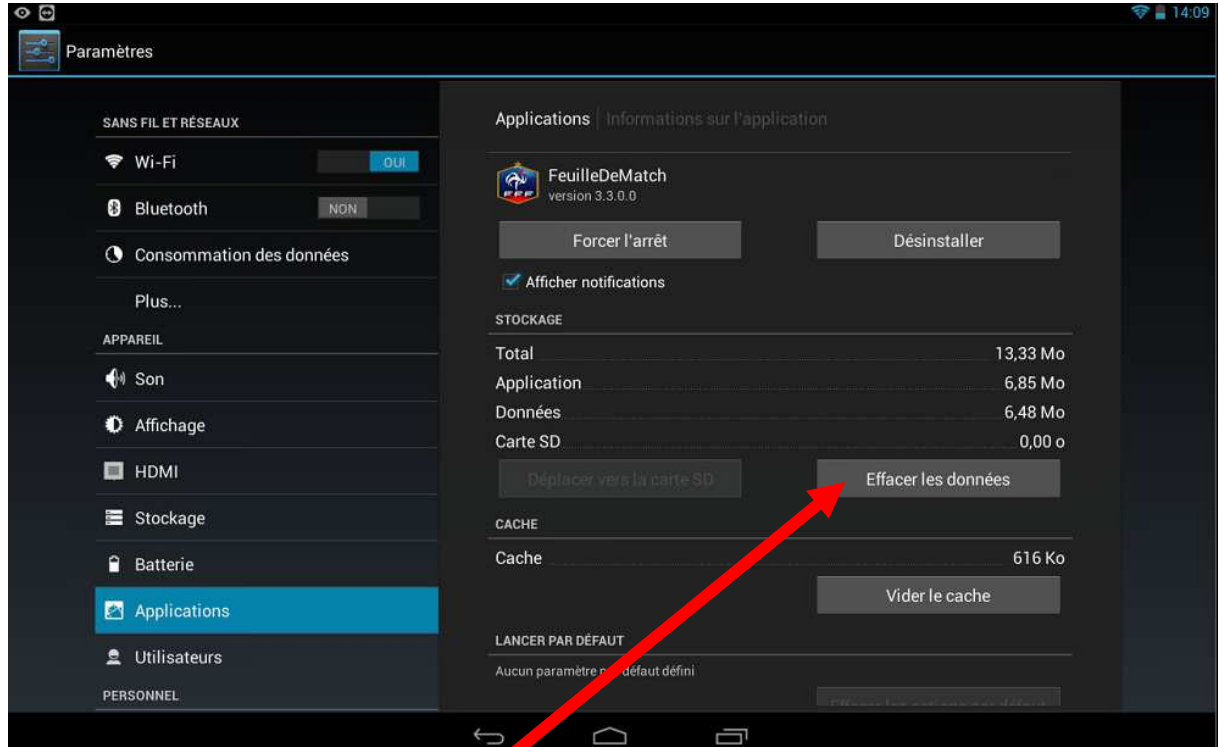


Sélectionner « Application »

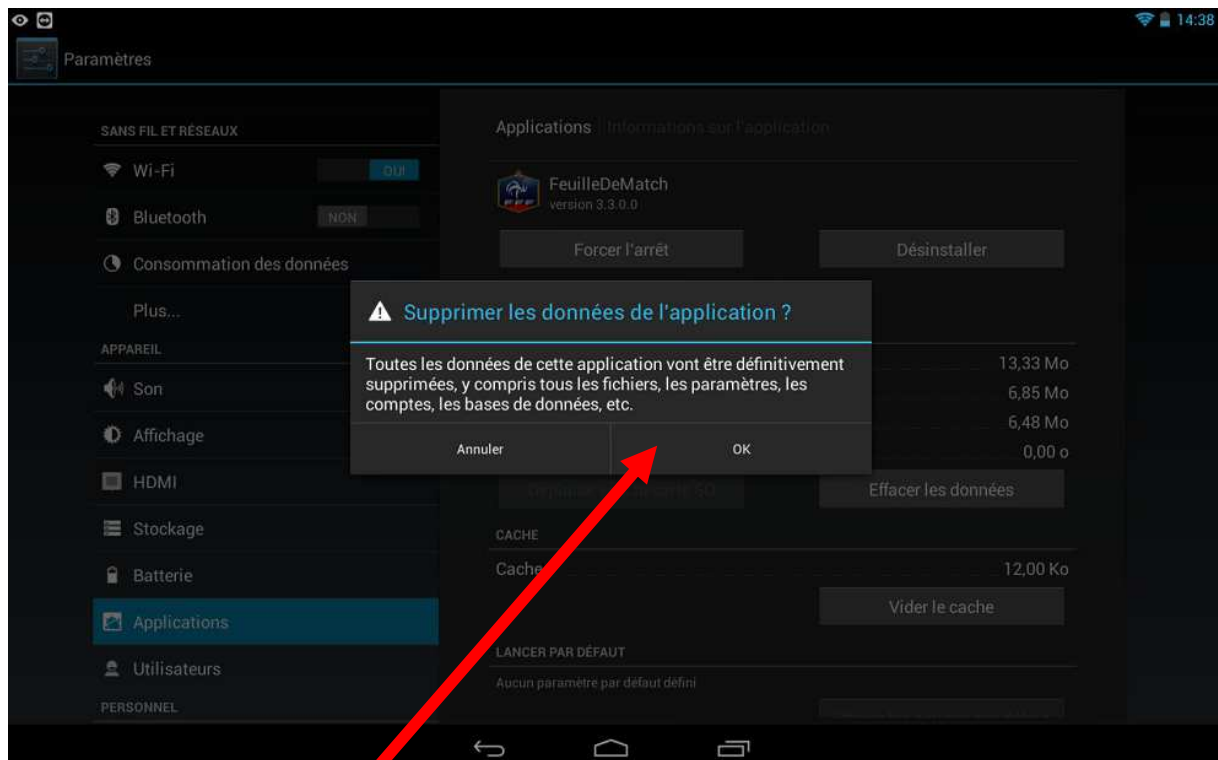
puis sélectionner « FeuilleDeMatch »



Sélectionner « Vider le cache »



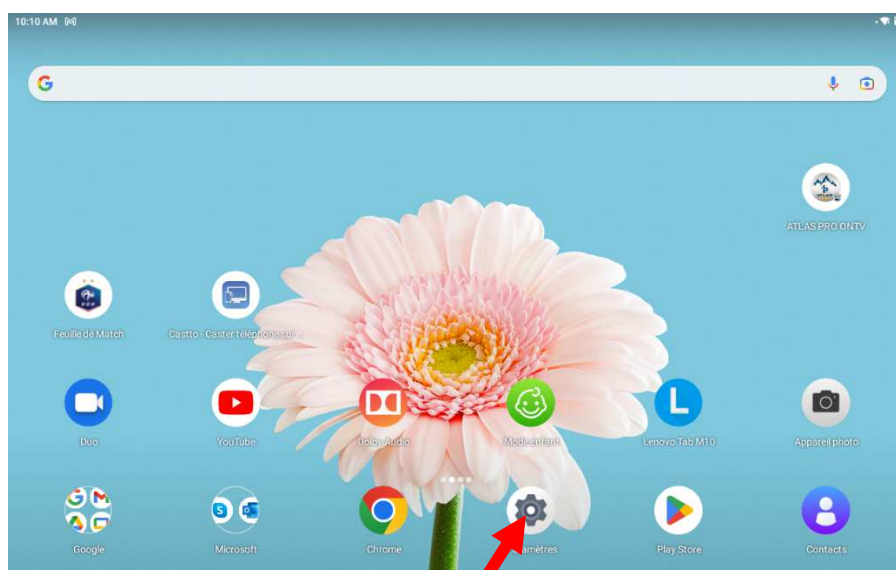
Sélectionner « Effacer les données »



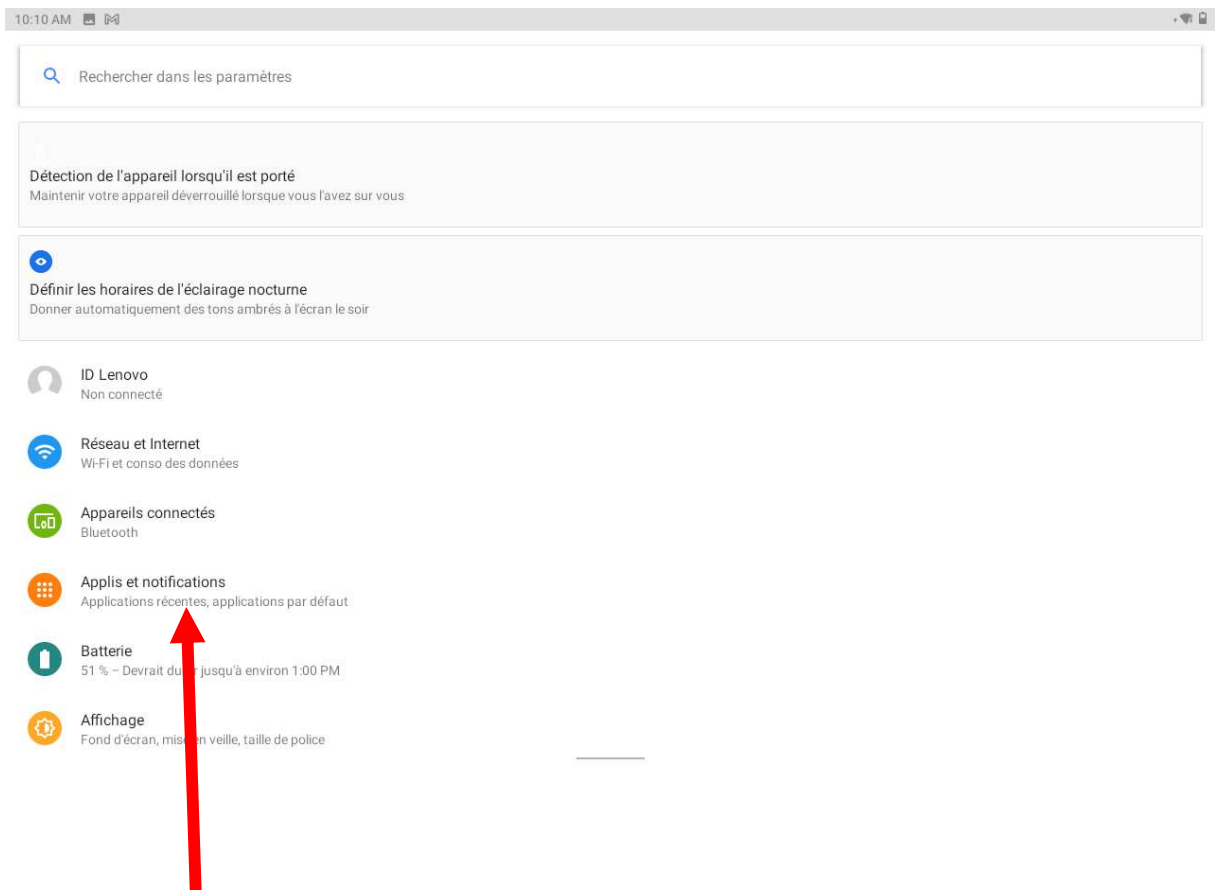
Confirmer en appuyant sur « OK »

Puis retour sur l'application FMI et faire une « Récupération des rencontres »

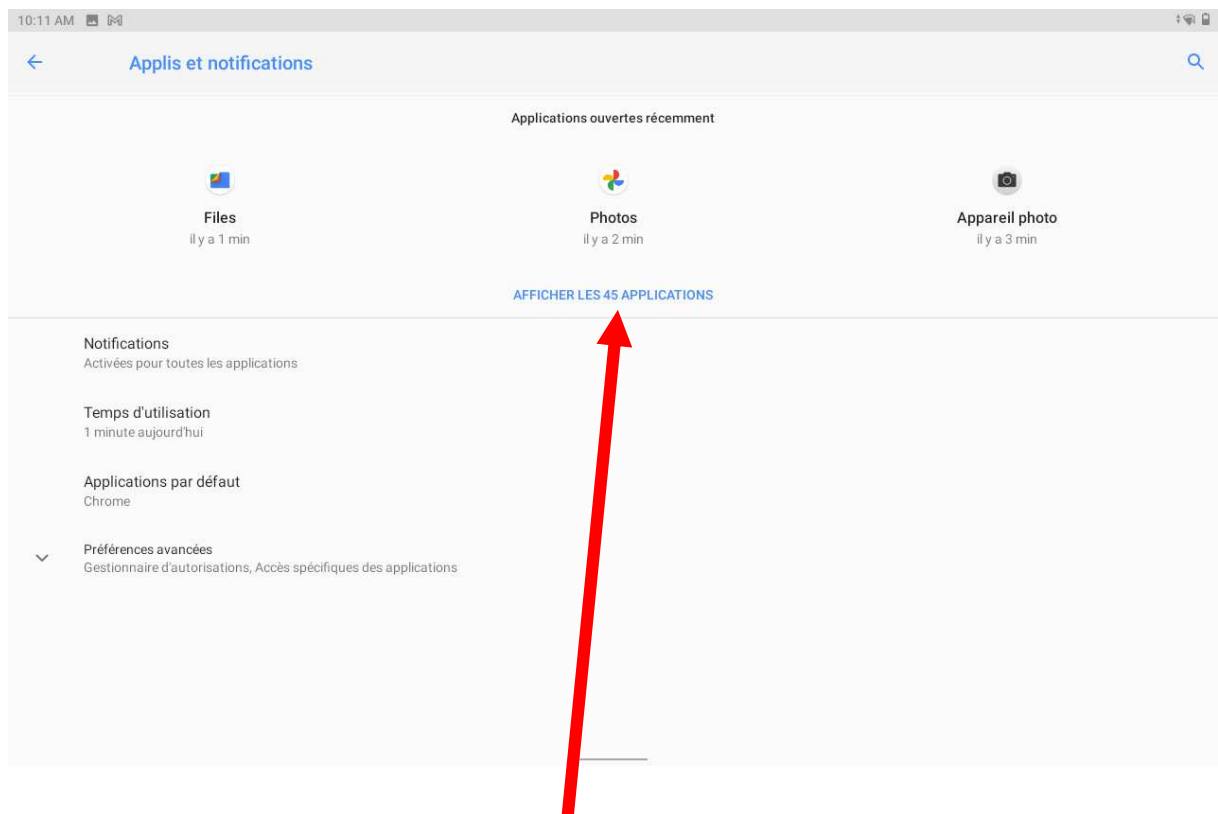
Procédure sur nouvelle tablette LENOVO



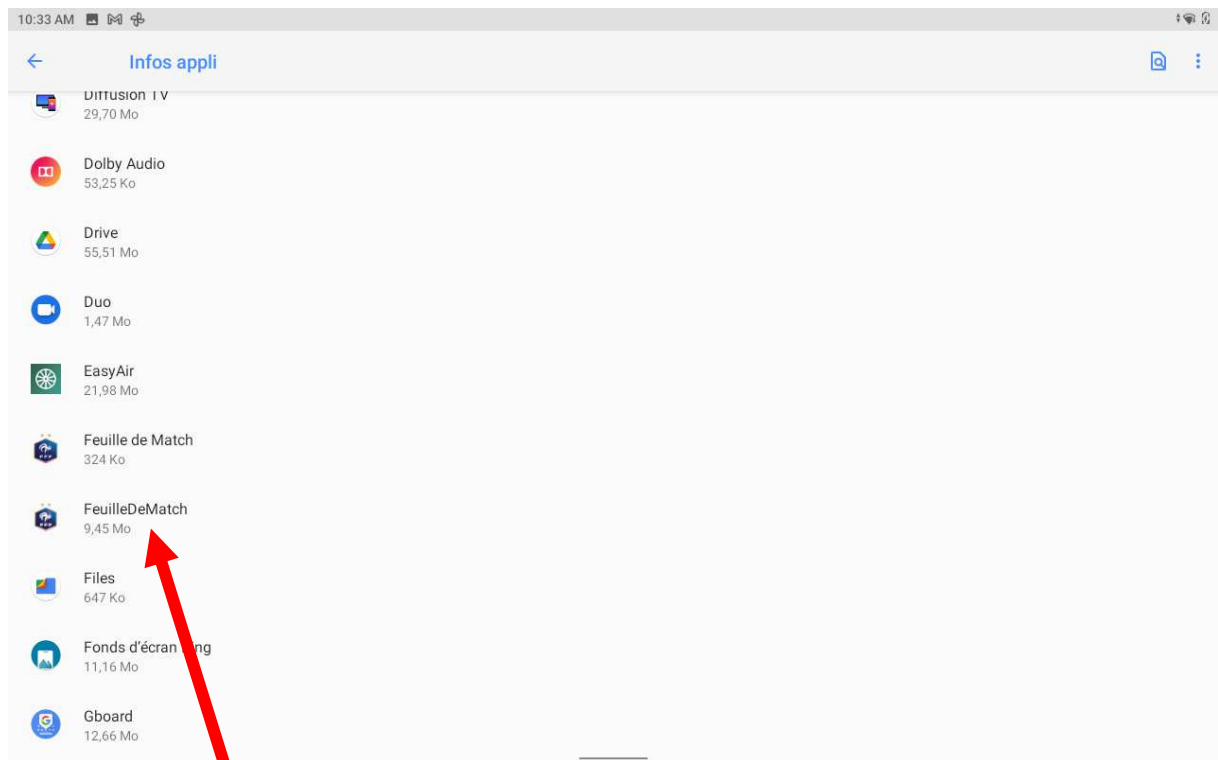
Appuyer sur « Paramètres »



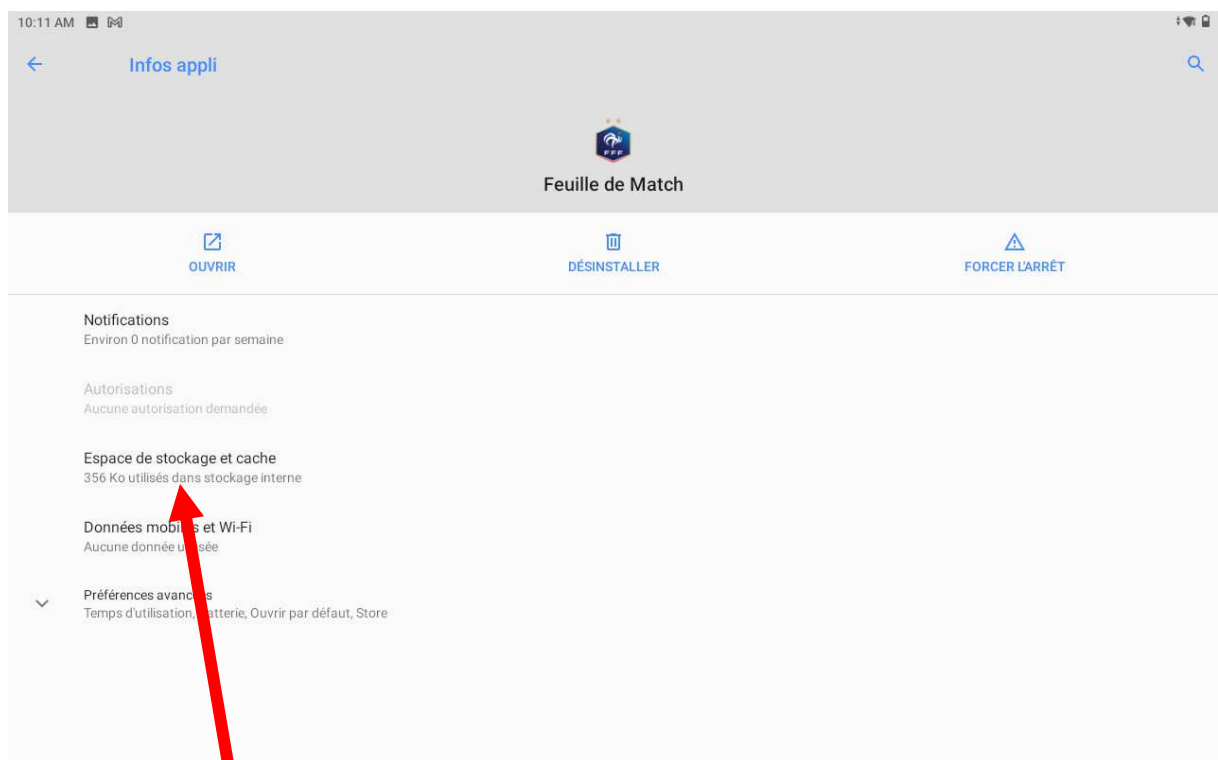
Appuyer sur « Applis et notifications »



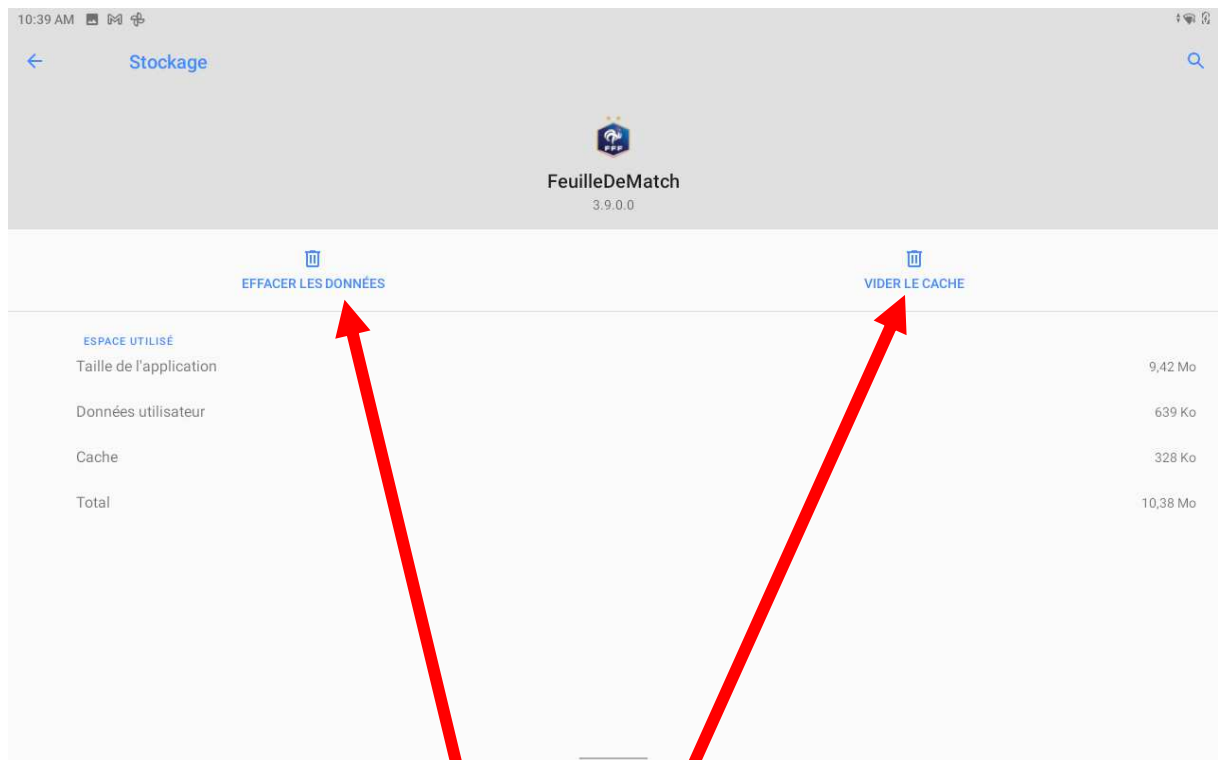
Appuyer sur « AFFICHER LES xx APLICATIONS »



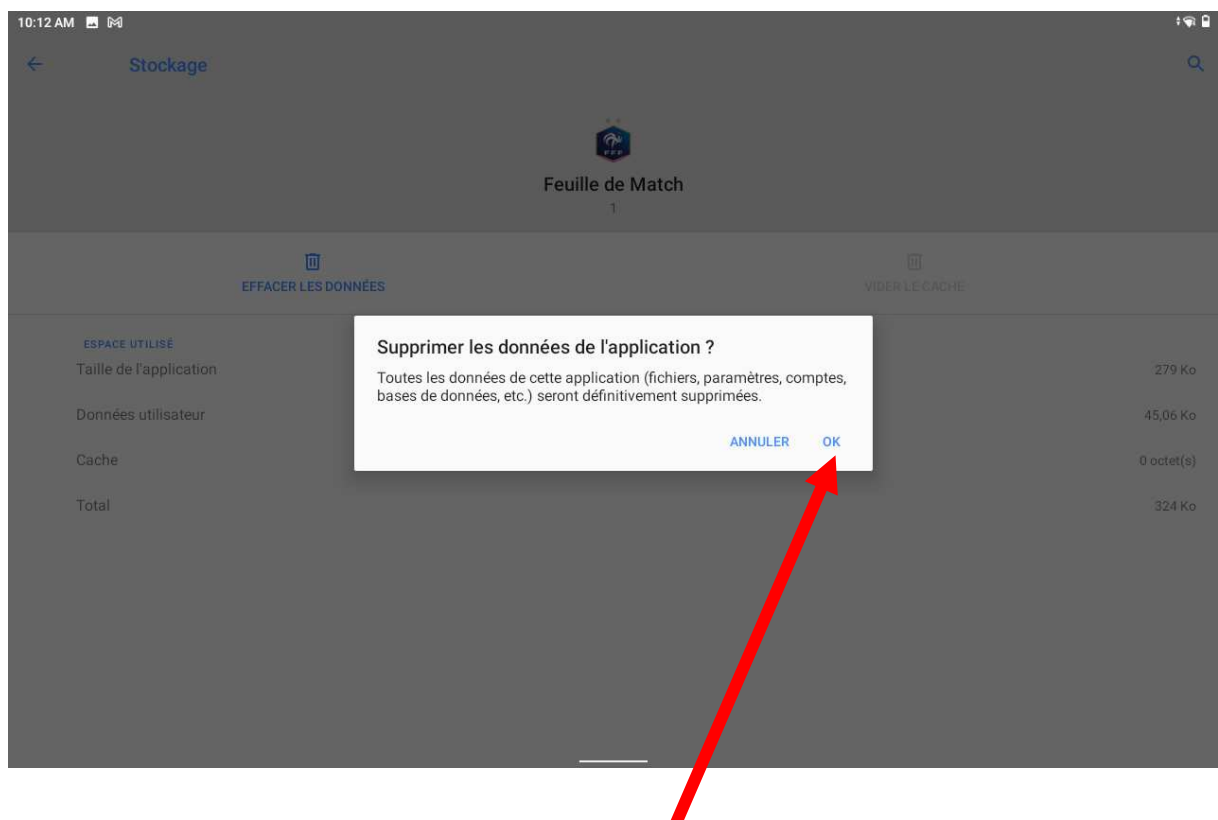
Appuyer sur « FeuilleDeMatch »



Appuyer sur « Espace de stockage et cache »



Appuyer sur « VIDER LE CACHE » puis sur « EFFACER LES DONNEES »



Appuyer sur « OK »

Puis retour sur l'application FMI et faire une « Récupération des Rencontres »