



Une équipe au service des clubs !

Réunion de Rentrée Féminines

Jeudi 25 août 2022

Ordre du jour

- Accueil
- Intervention de la CPAM et du CDOS
 - Retour sur la saison 2021/2022
 - La Commission Féminine
- Présentation de la saison 2022/2023

Compétitions

1. Point licenciées
 2. Catégories,
 3. dérogations
- Equipes potentielles / engagements
 - Dates retenues – actions envisagées
 - Points divers

Intervention de la CPAM et du CDOS



→ Présentation de l'opération Octobre Rose



Retour sur la saison 2021-2022

Séniors Inter Districts

Le championnat était géré par le District du Calvados

13 équipes réparties en 2 groupes

Victoire de l'entente Carentan/Agneaux et de Inter Odon qui peuvent accéder à la R2



La coupe était gérée par le District de la Manche

Victoire de l'entente Carentan/Agneaux



Séniors à 8

Suite à l'absence de championnats pendant 2 saisons pour raison de COVID, nous avons débuté par des brassages pour rééquilibrer la compétition

Un championnat avec 36 équipes a été mis en place, 2 groupes de D1 et 2 groupes de D2 répartis géographiquement.

3 équipes n'ont pas terminé le championnat

Les champions sont :

-D1 : l'Entente Négreville-Valognes-La Glacerie et



Condé/Vire



D2 : l'entente Agneaux-Carentan et Brécey



DISTRICT FOOTBALL
MANCHE



Retour sur la saison 2021-2022

U15F (13 équipes)

Un championnat géographique a été constitué en première partie de saison, puis deux groupes, un groupe D1 et un groupe D2.



Champion de D1 : - US Granville



Champion de D2 : - A.S. Tourlaville

U13F (15 équipes)

La saison a débuté par un module puis un championnat.

Pour déterminer le champion, un dernier module a été mis en place.



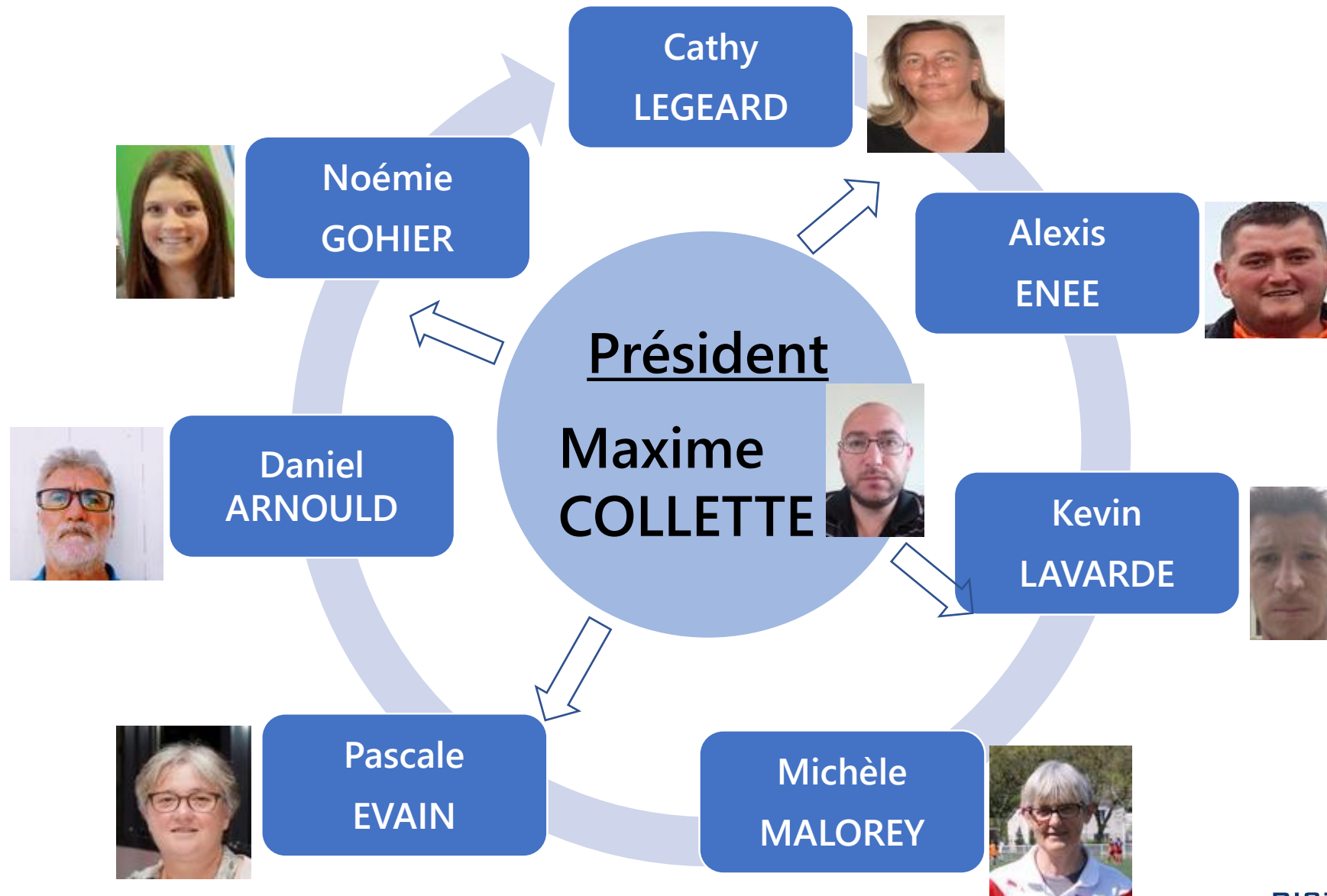
champion U13 féminines 2021-2022 est Patriote ST JAMAISE.

U9F - U11F

La saison s'est bien déroulée, peu de plateaux annulés, quelques difficultés à trouver des clubs supports pour l'organisation des plateaux.



Commission Féminine



Présentation de la saison 2022-2023

Point licenciées
(au 25/08/22)

	seniors	U18	U15	U13	animation	dirigeantes	éducatrices	arbitres
saison 2019-2020	505	202	243	263	507	215	12	11
saison 2020-2021	555	190	216	206	362	266		
saison 2021-2022	591	229	222	228	547	272	8	14
saison 2022-2023	223	88	83	92	110	172	5	10



Catégories

Pratiques	Catégories	Née en	Autorisations / Dérogations possibles
Seniors F à 8	À partir des U18F	À partir de 2006	3 U16F/U17F max / eq avec un dossier de sur-classement
U16F à 8	<ul style="list-style-type: none"> • U16F • U15F • U14F 	2007 2008 2009	2 U13F max en U16F avec dérogation et autorisation parentale
U13F à 8	<ul style="list-style-type: none"> • U13F • U12F • 2 U11F max 	2010 2011 2012	2 dérogations U14F max en U13F avec dérogation
U11F à 5 (Plateaux)	<ul style="list-style-type: none"> • U11F • U10F • 3 U9F max 	2012 2013 2014	2 U12F max autorisées en plateaux U11F
U9F à 4 (Plateaux)	<ul style="list-style-type: none"> • U9F • U8F • 3 U7F max 	2014 2015 2016	2 U10F max autorisées en plateau U9F

Chaque demande de dérogation sera étudiée par la Commission Féminine puis par le Comité de Directeur du District



Compétitions

- **Inter District à 11**

Championnat en groupes géographiques géré par le District du Calvados

Coupe en groupes géographiques géré par le District de la Manche

Match le dimanche à 13h00

- **Séniors à 8**

Championnats automne D1 et D2 en groupes géographiques

Les 2 premiers de D2 montent obligatoirement en D1 et les 2 derniers de D1 descendent en D2

Championnats printemps D1 et D2 en groupes géographiques

Match le dimanche à 10h30

- **U16F à 8**

En fonction du nombre d'équipes engagées 1 championnat complet sur la saison ou 2 championnats (automne et printemps) avec rééquilibrage

Match le samedi à 13h30

Pour tout changement de jour ou d'horaire, demande à réaliser via Footclubs (désideratas).

Compétitions

- **U13F à 8**

En fonction du nombre d'équipes engagées 1 championnat complet sur la saison ou 2 championnats (automne et printemps) avec rééquilibrage suivant les classements

Match le samedi à 10h30

- **U11F à 5**

Comme la saison dernière un plateau tous les 15 jours

Une réunion de secteur aura lieu début septembre (lieux à définir) pour que les clubs se positionnent afin d'accueillir ces plateaux

Plateaux le samedi à 10h00

- **U9F à 4 ou 5**

Comme la saison dernière un plateau tous les 15 jours

Une réunion de secteur aura lieu début septembre (lieux à définir) pour que les clubs se positionnent afin d'accueillir ces plateaux

Plateaux le samedi à 10h00

Dérogations

Une dérogation doit être demandée par le club (adresse officielle @lfnfoot.com) au District (district@manche.fff.fr) puis à la Commission Féminine (ngohier@manche.fff.fr - maxseyar@wanadoo.fr).

Cette dérogation devra être nominative et donc contenir :

- Le nom de la joueuse
- La date de naissance
- Le numéro de licence

La demande sera étudiée par la Commission Féminine puis présentée en Comité de Direction pour validation.



Important

- Modifications gestion FMI :

Des amendes seront facturées pour tous retards de saisie des résultats, vous devez impérativement envoyer ceux-ci le jour du match

- Joueuses mutées : vous avez droit à 4 joueuses mutées dont 1 hors période (U12F à U18F)

→ Art. 160 Règlements Généraux

- Si vous n'êtes pas d'accord avec les joueuses inscrites sur la FMI, n'hésitez pas à poser et confirmer des réserves

U11F

Calendrier Plateaux

U9F



Date	Evènement
24/09/22	Plateaux de rentrée
01/10/22	Plateaux de secteur
15/10/22	Plateaux de secteur
22/10/22	Plateaux de secteur
19/11/22	Plateaux de secteur 
03/12/22	Futsal de Noël
07/01/23	Futsal
21/01/23	Plateaux de secteur
04/02/23	Plateaux de secteur
11/03/23	Plateaux de secteur
25/03/23	Plateaux de secteur
08/04/23	Plateaux de secteur
13/05/23	Plateaux de secteur
20/05/23	Plateaux de fin de saison

Date	Evènement
24/09/22	Plateaux de rentrée
08/10/22	Plateaux de secteur
22/10/22	Plateaux Halloween (mixité)
26/11/22	Futsal
10/12/22	Futsal de Noël (mixité) 
14/01/22	Futsal
28/01/23	Plateaux de secteur
04/02/23	Plateaux Carnaval (mixité)
04/03/23	Plateaux de secteur
18/03/23	Plateaux de secteur
01/04/23	Plateaux de secteur
06/05/23	Plateaux de secteur
15/04/23	Plateaux Pâques (mixité)
20/05/23	Plateaux de fin de saison
03/06/23	JND (mixité)

Mixité =
U6/U7G et U6F
à U9F

Réunions de Secteur U9F-U11F

Mardi 13 septembre 2022

- Secteur Nord : Hardinvast – 19h00
- Secteur Centre : Agneaux – 19h00
- Secteur Sud : Sourdeval – 19h00

Prévisions pour la saison 2022-2023 au 26/08/22



Ligue

Séniors : 5 équipes engagées

U18F : 6 équipes engagées

U16F : 3 équipes engagées



District Manche

Séniors F à 11 Manche en Inter District : 3 équipes

Séniors F à 8 : 41 équipes pré engagées

U16F : 9 équipes pré engagées

U13F : 18 équipes pré engagées

U11F : 20 équipes pré engagées

U9F : 17 équipes pré engagées



Certaines équipes séniors à 8 sont engagées en coupe de France et/ou coupe de Normandie



Actions pour la saison 22-23

- Journée de Rentrée Féminines :

Dates : Samedi 10 sept. 22 : U13F (matin) – U16F (A-M)

Dimanche 11 sept 22 : Séniors F à 8

Lieu : Pont-Hébert

- Rencontres Inter District U12F-U13F

(Mayenne/Orne/Manche)

Date : Vendredi 05 Novembre 22

Lieu : A définir

- Pour les U6-U7G et U6 à U9F :

Plateaux Halloween : Samedi 22 Octobre 22

Plateaux de Noël : Samedi 10 décembre 22

Plateaux de Pâques : Samedi 15 Avril 23

Plateaux de Carnaval : Samedi 04 Février 23

Journée Nationale des Débutants : Samedi 03 Juin 23

Questions diverses

Bonne saison à tous et à toutes !



Une équipe au service des clubs !



District de Football de La Manche ▲ Le Hameau Thomasse ▲ **50880 PONT-HÉBERT** ▲ ☎ **02 33 77 33 40**
district@manche.fff.fr ▲ comptabilite@manche.fff.fr ▲ arbitres@manche.fff.fr

www.manche.fff.fr

Notre partenaire majeur
LA MANCHE
LE DÉPARTEMENT